

## Principaux indicateurs des activités des enfants de 5 à 14 ans

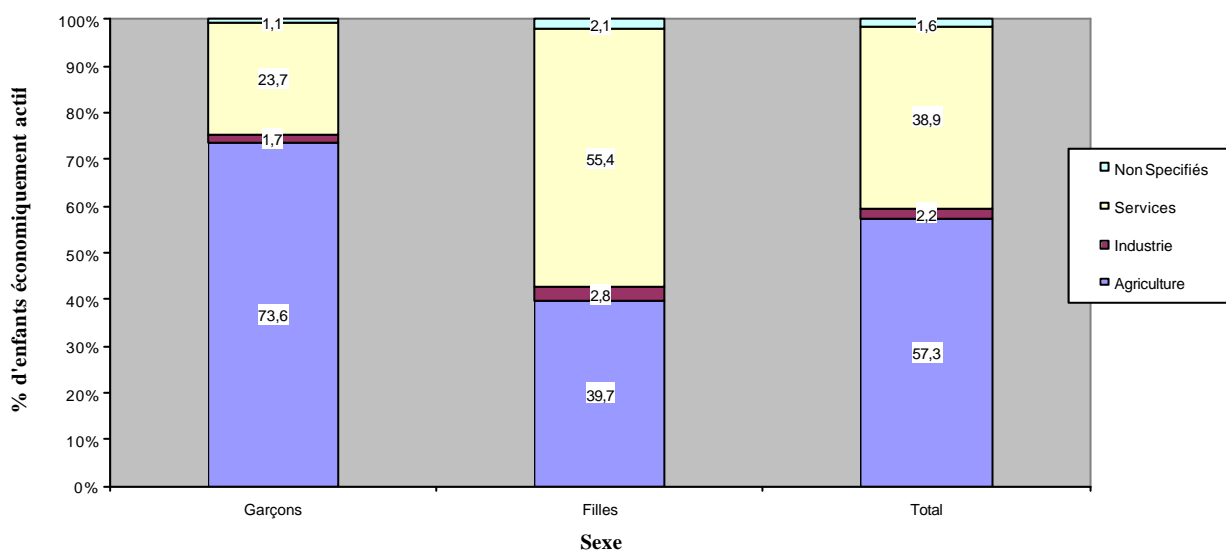
Tableau 1: Enfants âgés de 5 à 14 ans selon le sexe, le type d'activité et le milieu de résidence

Sexe	Activité	Urbain		Rural		Total	
		%	No.	%	No.	%	No.
Garçons	Travail uniquement a	26,9	147304	45,7	611502	40,2	758806
	Etudes uniquement b	34,8	190577	12,2	163748	18,8	354325
	Travail et Etudes c	26,3	144326	25,7	343268	25,9	487594
	Total Travail*	53,2	291630	71,3	954770	66,1	1246400
	Total Etudes**	61,1	334903	37,9	507016	44,6	841919
	Inoccupés	12,0	65623	16,4	219728	15,1	285351
Filles	Travail uniquement	32,1	180962	44,8	544907	40,8	725869
	Etudes uniquement b	25,1	141064	10,8	130786	15,3	271850
	Travail et Etudes c	31,7	178708	20,2	245297	23,8	424005
	Total Travail*	63,9	359669	65,0	790204	64,7	1149873
	Total Etudes**	56,8	319772	30,9	376083	39,1	695855
	Inoccupés	11,1	62215	24,2	294223	20,0	356438
Total	Travail uniquement a	29,6	328266	45,3	1156409	40,5	1484675
	Etudes uniquement b	29,9	331641	11,5	294534	17,1	626175
	Travail et Etudes c	29,1	323033	23,0	588565	24,9	911598
	Total Travail*	58,6	651299	68,3	1744974	65,4	2396273
	Total Etudes**	59,0	654674	34,5	883099	42,0	1537773
	Inoccupés	11,5	127838	20,1	513951	17,5	641789

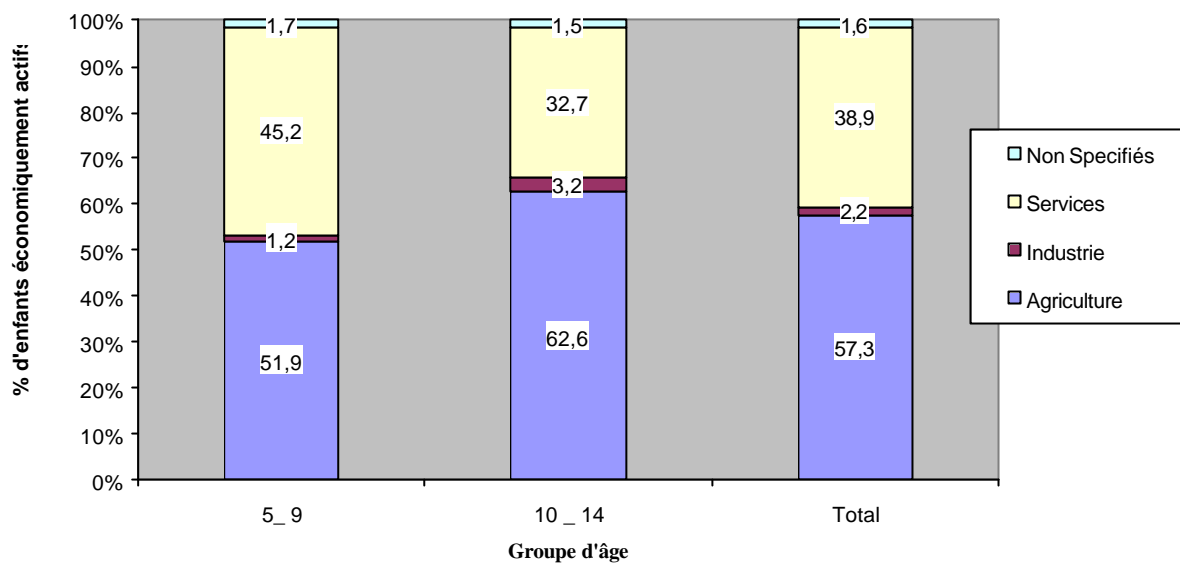
\* "Total travail" se réfère aux enfants qui travaillent uniquement et à ceux qui travaillent et qui vont à l'école, c'est-à-dire a+c.

\*\* "Total Etudes" se réfère aux enfants qui vont à l'école uniquement et à ceux qui travaillent et qui vont à l'école, c'est-à-dire b+c.

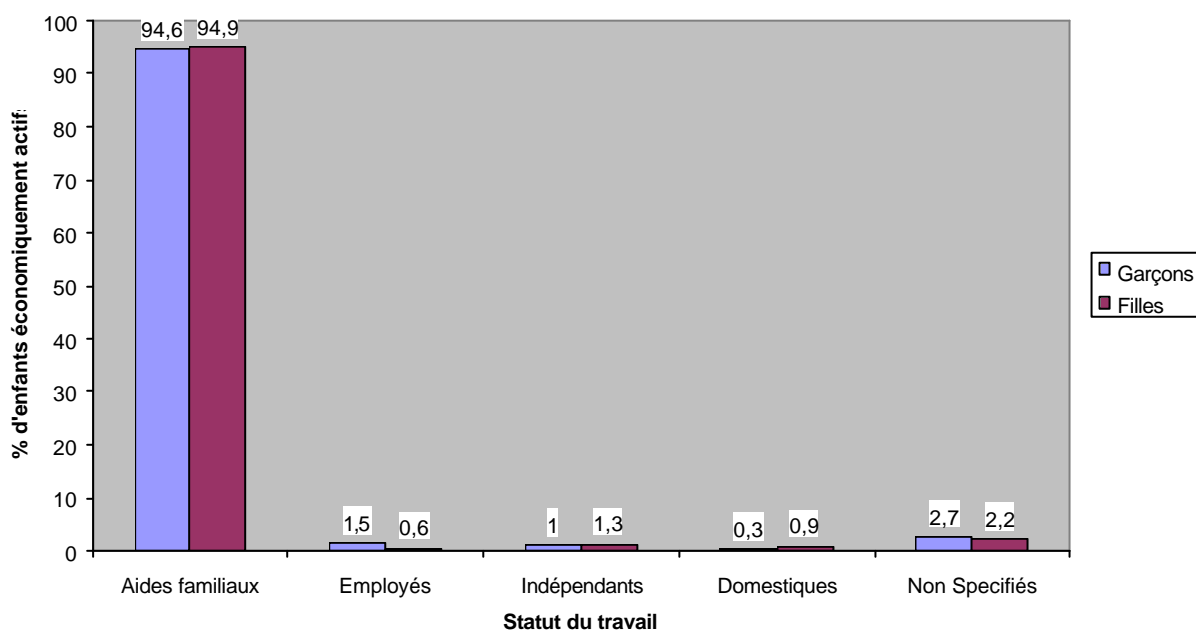
Distribution des enfants économiquement actifs âgés de 5 à 14 ans selon le secteur d'activité et le sexe

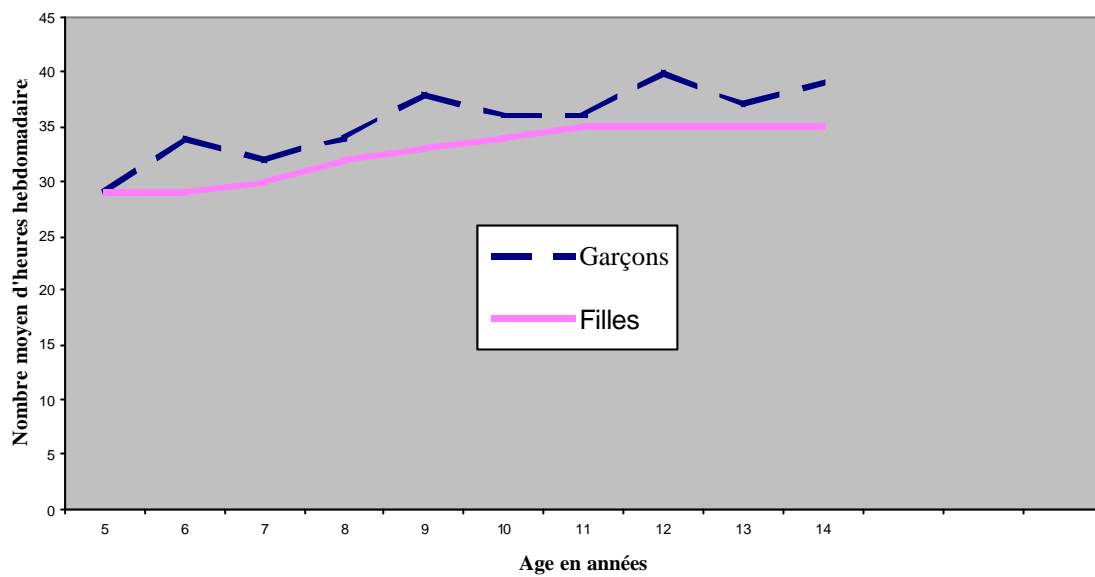


**Distribution des enfants économiquement actifs âgés de 5 à 14 ans selon le secteur d'activité et le groupe d'âge**

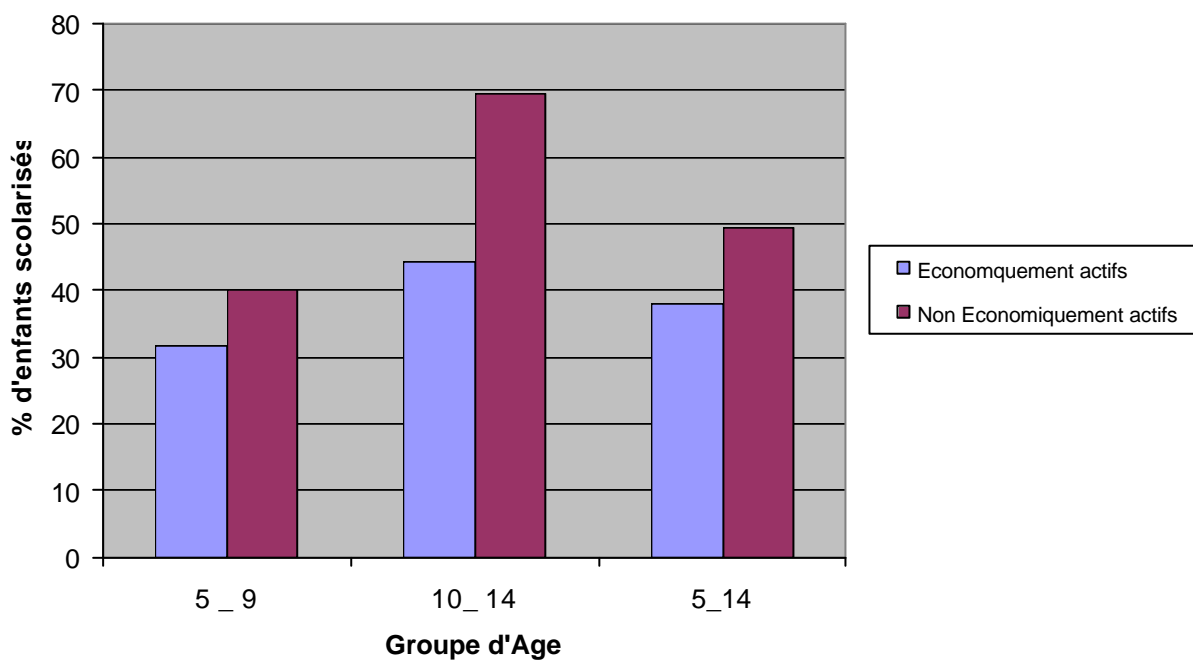


**Distribution des enfants économiquement actifs âgés de 5 à 14 ans selon le statut du travail et le sexe**





### Fréquentation scolaire des enfants économiquement actifs par rapport aux enfants non économiquement actifs - 5-14 ans



**Tableau 2:** Nombre et pourcentage d'enfants âgés de 5 à 14 ans effectuant un travail dangereux selon le sexe, l'âge et le secteur d'activité

		Total- Travail dommageable	Travail dangereux	
			Nombre	%
Garçons	5-9	619167	382639	61,8
	10-14	574807	399088	69,4
	Total	1193974	781727	65,5
Filles	5-9	564947	348504	61,7
	10-14	493568	332320	67,3
	Total	1058515	680824	64,3
Ensemble	5-9	1184114	731143	61,7
	10-14	1068376	731408	68,5
	Total	2252490	1462551	64,9
<b>Secteur d'activité</b>				
Agriculture, chasse, sylviculture		1312560	911570	69,4
Pêche, pisciculture, aquaculture		9005	5913	65,7
Activités extractives		-	-	-
Activités de fabrication		38663	29023	75,1
Construction		7376	7376	100,0
Commerce, réparation de véhicules automobiles et d'articles		21994	16939	77,0
Transports, activités des auxiliaires de transport en Commun		5264	4931	93,7
Immobilier, location et service aux entreprises		1615	0	0,0
Education		21992	3133	14,2
Activité de santé et d'action sociale		789	350	44,4
Activité à caractère collectif ou personnel		1047	496	47,4
Activité des ménages en tant qu'employeurs de personnel dom		798385	468789	58,7

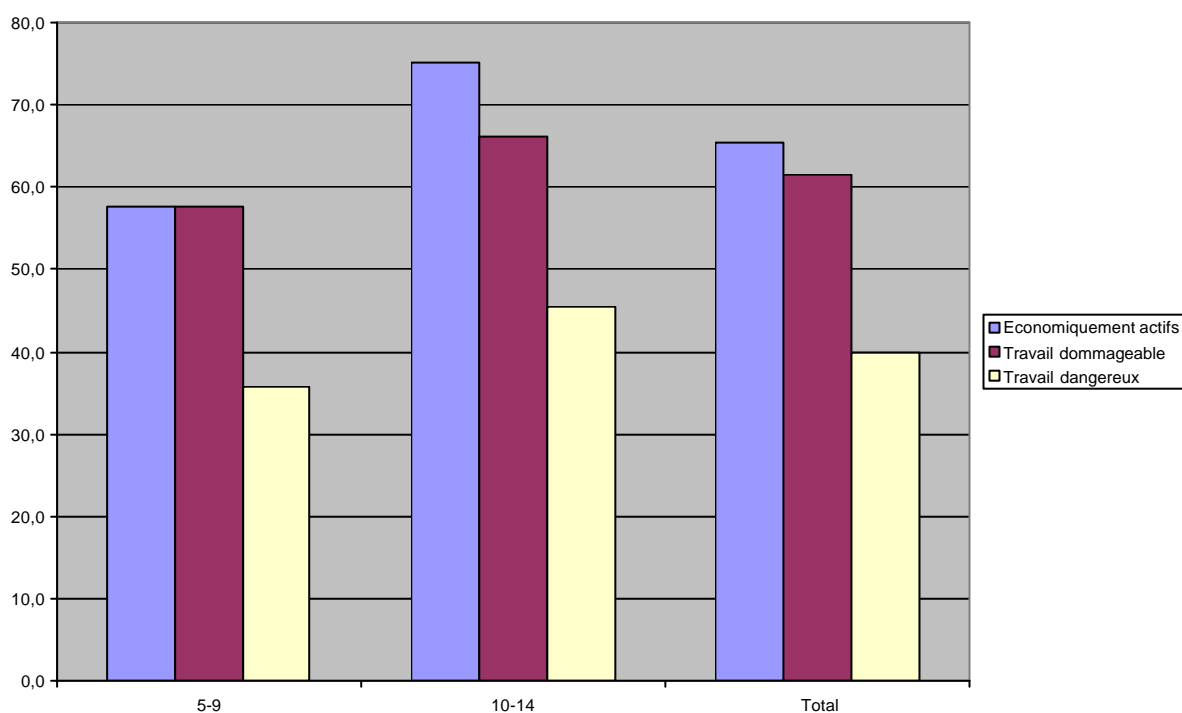
**Tableau 3:** Distribution des enfants selon le type de travail effectué, la région et le milieu de résidence – 5-14 ans

	Total Enfants	Economiquement Actifs	Travail dommageable	Part du travail dommageable dans l'activité économique	Part du travail dommageable par rapport à l'ensemble des enfants	Part de l'activité économique par rapport à l'ensemble des enfants
A	519346	400806	372907	93,0	71,8	77,2
B	486528	194179	171565	88,4	35,3	39,9
C	720618	586803	561211	95,6	77,9	81,4
D	761477	742696	727154	97,9	95,5	97,5
E	565357	208274	200205	96,1	35,4	36,8
F	129044	123135	110690	89,9	85,8	95,4
G	179076	33711	28945	85,9	16,2	18,8
H	16585	147	147	100,0	0,9	0,9
I	286206	106522	79666	74,8	27,8	37,2
J	1110778	651299	586268	90,0	52,8	58,6
K	2553459	1744974	1666222	95,5	65,3	68,3
Total	3664237	2396273	2252490	93,4	61,4	65,4

**Tableau 4 : Distribution des enfants âgés de 5 à 14 ans selon le statut d'activité et le revenu**

	Quintiles de revenu					
	Quintile 1	Quintile 2	Quintile 3	Quintile 4	Quintile 5	Non spécifiés
Travail uniquement	14,7	17,0	19,8	19,9	16,6	12,1
Etudes uniquement	11,7	16,7	14,1	17,6	33,5	6,4
Etudes et Travail	14,6	17,1	16,0	20,2	24,9	7,2
Inactifs	14,6	16,8	20,0	18,8	22,5	7,3
Total	14,1	16,9	17,9	19,4	22,6	9,1

**Graphique: Répartition des enfants économiquement actifs en proportion de l'ensemble des enfants âgés de 5 à 14 ans selon l'âge et la forme de travail**





**Tableau 5:** Nombre et pourcentage d'enfants âgés de 5 à 17 ans effectuant un travail dommageable selon le secteur d'activité, la région et le milieu de résidence

Enfants actifs par secteur d'activité															
		Agriculture-Pêche- Exploitation forestière		Mines et Carrières		Manufacture		Construction		Commerce de gros et détail, Restaurants		Transport et communication		Autres secteurs	
		Effectif	%	Effectif	%	Effectif	%	Effectif	%	Effectif	%	Effectif	%	Effectif	%
Milieu	Total	1445137	59	546	0	46139	1.9	11271	0.5	29704	1.2	6604	0.3	911327	37.2
	Zone urbaine	266845	41.5	87	0	13246	2.1	1325	0.2	17372	2.7	2885	0.4	340552	53
	Zone rurale	1178292	65.2	459	0	32893	1.8	9946	0.5	12332	0.7	3719	0.2	570775	31.6
Région	A	215003	54.3	0	0	4840	1.2	1295	0.3	3002	0.8	743	0.2	171128	43.2
	B	119259	58.7	547	0.3	4435	2.2	0	0	6199	3.1	2371	1.2	70189	34.6
	C	423649	70.3	0	0	4911	0.8	6691	1.1	7583	1.3	1025	0.2	158809	26.4
	D	426847	55.2	0	0	4625	0.6	0	0	3674	0.5	927	0.1	337086	43.6
	E	197847	86.6	0	0	16846	7.4	3043	1.3	1140	0.5	446	0.2	9261	4.1
	F	38154	33	0	0	0	0	242	0.2	727	0.6	0	0	76517	66.2
	G	24048	70.5	0	0	7436	21.8	0	0	1041	3.1	521	1.5	1041	3.1
	H	0	0	0	0	98	66.7	0	0	49	33.3	0	0	0	0
	I	330	0.3	0	0	2949	3	0	0	6290	6.5	571	0.6	87297	89.6



## Indicateurs du travail des enfants – 12 derniers mois (5-17 ans)

**Tableau 7:** Enfants âgés de 5 à 17 ans selon le sexe, le type d'activité et le milieu de résidence

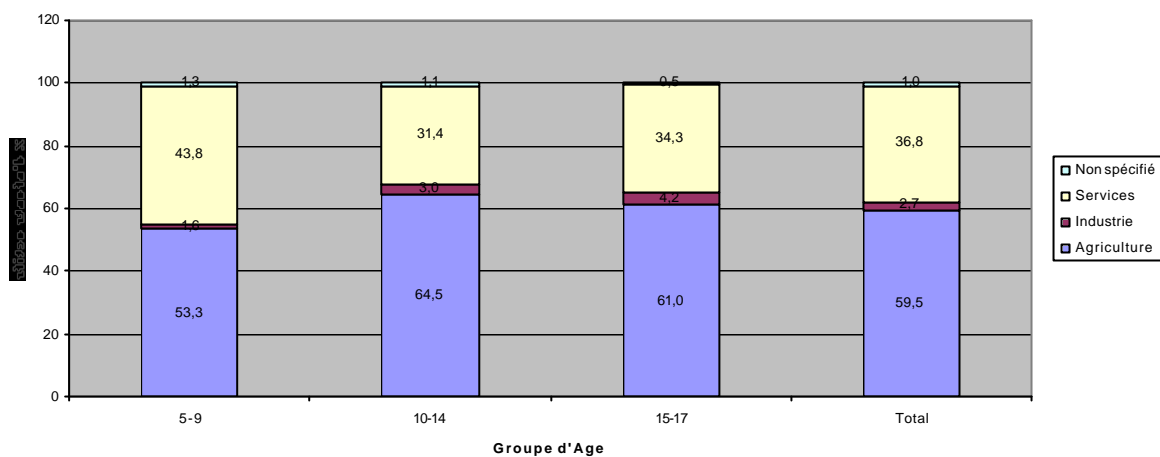
Sexe	Activité	Urbain No.		Rural No.		Total No.	
Garçons	Travail uniquement <sup>a</sup>	30,4	215799	50,1	804447	44,1	1020246
	Etudes uniquement <sup>b</sup>	27,6	195855	6,9	110938	13,2	306793
	Travail et Etudes <sup>c</sup>	32,4	230266	29,5	473626	30,4	703892
	Total Travail*	62,8	446065	79,6	1278074	74,5	1724139
	Total Etudes**	60,0	426121	36,4	584564	43,6	1010685
	Inoccupés	9,6	67949	13,5	216726	12,3	284675
Filles	Travail uniquement <sup>a</sup>	36,5	260793	49,7	695817	45,2	956610
	Etudes uniquement <sup>b</sup>	17,6	125963	7,3	102487	10,8	228450
	Travail et Etudes <sup>c</sup>	37,0	264233	21,7	304510	26,9	568743
	Total Travail*	73,4	525026	71,4	1000327	72,1	1525353
	Total Etudes**	54,6	390196	29,1	406997	37,7	797193
	Inoccupés	8,9	63956	21,2	297467	17,1	361423
Total	Travail uniquement <sup>a</sup>	33,4	476592	49,9	1500264	44,6	1976856
	Etudes uniquement <sup>b</sup>	22,6	321818	7,1	213425	12,1	535243
	Travail et Etudes <sup>c</sup>	34,7	494499	25,9	778136	28,7	1272635
	Total Travail*	68,2	971091	75,8	2278400	73,3	3249491
	Total Etudes**	57,3	816317	33,0	991561	40,8	1807878
	Inoccupés	9,3	131906	17,1	514194	14,6	646100

\* "Total travail" se réfère aux enfants qui travaillent uniquement et à ceux qui travaillent et qui vont à l'école, c'est-à-dire a+c.  
 \*\* "Total Etudes" se réfère aux enfants qui vont à l'école uniquement et à ceux qui travaillent et qui vont à l'école, c'est-à-dire b+c.

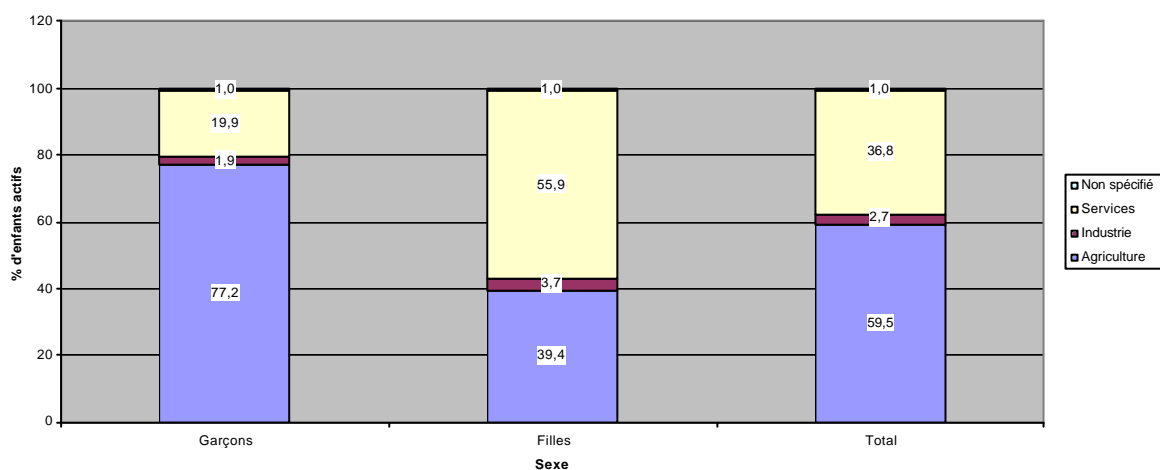
**Tableau 8 :** Distribution des enfants âgés de 5 à 14 ans selon le statut d'activité et le revenu

	Quintiles de revenu					
	Quintile 1	Quintile 2	Quintile 3	Quintile 4	Quintile 5	Non spécifiés
Travail uniquement	14,6	16,5	20,4	19,3	18,0	11,3
Etudes uniquement	9,1	15,5	13,6	16,9	38,2	6,7
Etudes et Travail	14,2	17,1	15,4	20,2	25,6	7,5
Inactifs	13,4	17,0	18,3	19,7	23,4	8,1
Total	13,7	16,6	17,8	19,3	23,4	9,2

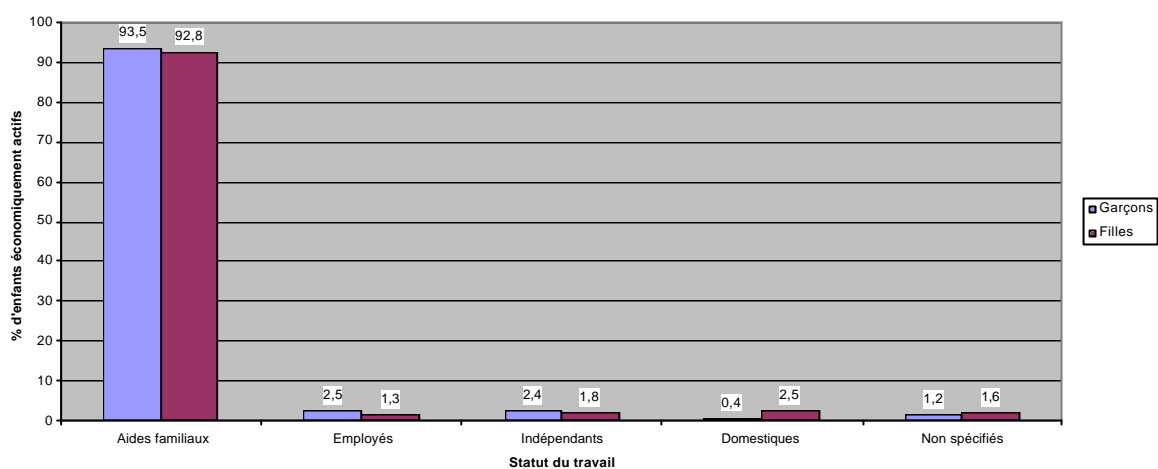
**Distribution des enfants économiquement actifs (habituellement) âgés de 5-17 ans  
selon le secteur d'activité et le groupe d'âge**



**Distribution des enfants économiquement actifs (habituellement) âgés de 5-17 ans selon le  
secteur d'activité et le sexe**



**Distribution des enfants économiquement actifs (habituellement) âgés de 5-17 ans selon le statut du travail et le sexe**



**Tableau 9 : Distribution des enfants économiquement actifs (habituellement) âgés de 5-17 ans selon la branche d'activité**

Branches d'Activité	Garçons		Filles		Total	
	%	Nombre	%	Nombre	%	Nombre
Agriculture – Pêche – Activités forestières	77,2	1331779	39,4	600738	59,5	1932517
Mines et carrières	0,0	0	0,1	1093	0,0	1093
Manufacture	1,3	22732	3,6	54155	2,4	76887
Construction	0,5	8901	0,1	1535	0,3	10436
Commerce de gros et détails- Restaurants	1,5	25484	2,2	33982	1,8	59466
Transport et communication	0,4	6756	0,1	1132	0,2	7888
Autres secteurs	19,1	328486	54,6	832716	35,7	1161202

## Indicateurs du travail des enfants – 12 derniers mois (5-14 ans)

**Tableau 10:** Enfants âgés de 5 à 14 ans selon le sexe, le type d'activité et le milieu de résidence

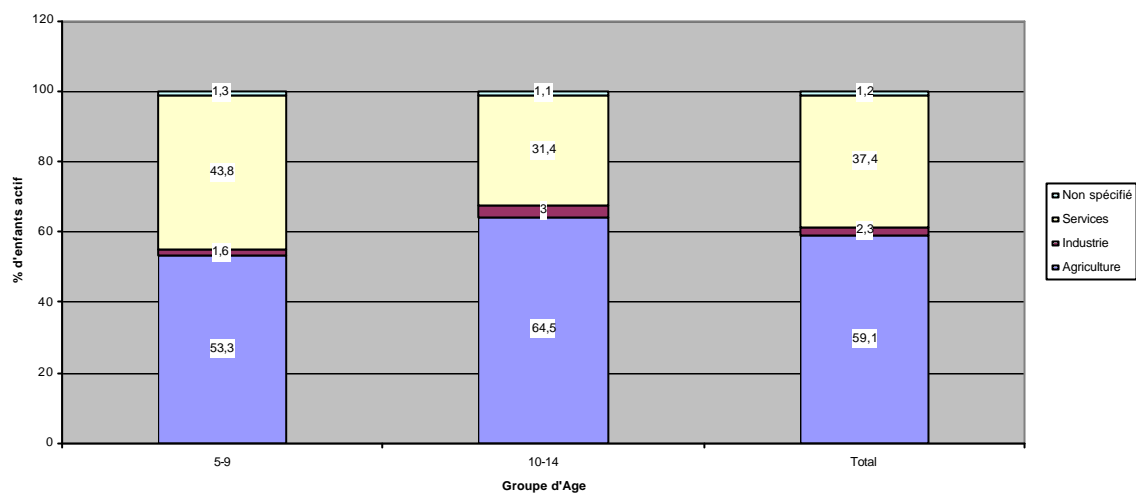
Sexe	Activité	Urbain No.		Rural No.		Total No.	
Garçons	Travail uniquement <sup>a</sup>	27,4	150066	46,4	620934	40,9	771000
	Etudes uniquement <sup>b</sup>	29,3	160739	7,6	101784	13,9	262523
	Travail et Etudes <sup>c</sup>	31,8	174164	30,3	405232	30,7	579396
	Total Travail*	59,2	324230	76,7	1026166	71,6	1350396
	Total Etudes**	61,1	334903	37,9	507016	44,6	841919
	Inoccupés	11,5	62861	15,7	210296	14,5	273157
Filles	Travail uniquement <sup>a</sup>	32,6	183372	45,9	558107	41,7	741479
	Etudes uniquement <sup>b</sup>	21,0	118352	8,3	100531	12,3	218883
	Travail et Etudes <sup>c</sup>	35,8	201420	22,7	275552	26,8	476972
	Total Travail*	68,4	384792	68,6	833659	68,5	1218451
	Total Etudes**	56,8	319772	30,9	376083	39,1	695855
	Inoccupés	10,6	59806	23,1	281023	19,2	340829
Total	Travail uniquement <sup>a</sup>	30,0	333438	46,2	1179041	41,3	1512479
	Etudes uniquement <sup>b</sup>	25,1	279090	7,9	202315	13,1	481405
	Travail et Etudes <sup>c</sup>	33,8	375584	26,7	680784	28,8	1056368
	Total Travail*	63,8	709022	72,8	1859825	70,1	2568847
	Total Etudes**	58,9	654674	34,6	883099	42,0	1537773
	Inoccupés	11,0	122666	19,2	491319	16,8	613985

\* "Total travail" se réfère aux enfants qui travaillent uniquement et à ceux qui travaillent et qui vont à l'école, c'est-à-dire a+c.  
 \*\* "Total Etudes" se réfère aux enfants qui vont à l'école uniquement et à ceux qui travaillent et qui vont à l'école, c'est-à-dire b+c.  
 Source : ENTE – Mali 2005

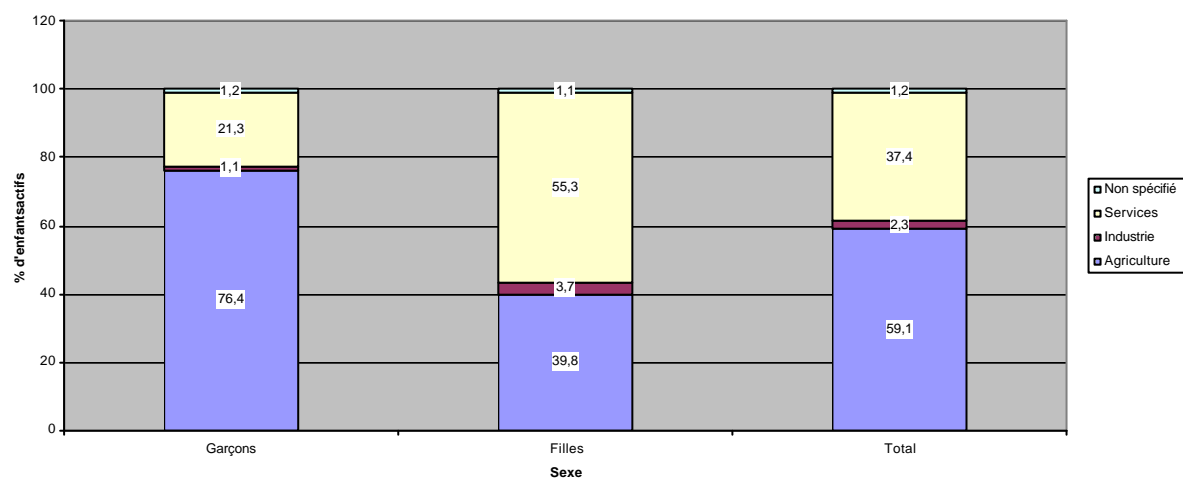
**Tableau 11 :** Distribution des enfants âgés de 5 à 14 ans selon le statut d'activité et le revenu

	Quintiles de revenu					
	Quintile 1	Quintile 2	Quintile 3	Quintile 4	Quintile 5	Non spécifiés
Travail uniquement	15,1	16,9	20,2	19,7	16,5	11,6
Etudes uniquement	9,6	15,7	14,0	16,9	37,2	6,6
Etudes et Travail	15,1	17,5	15,8	20,1	24,4	7,0
Inactifs	13,6	17,1	18,8	19,4	22,9	8,3
Total	14,1	16,9	17,9	19,4	22,6	9,1

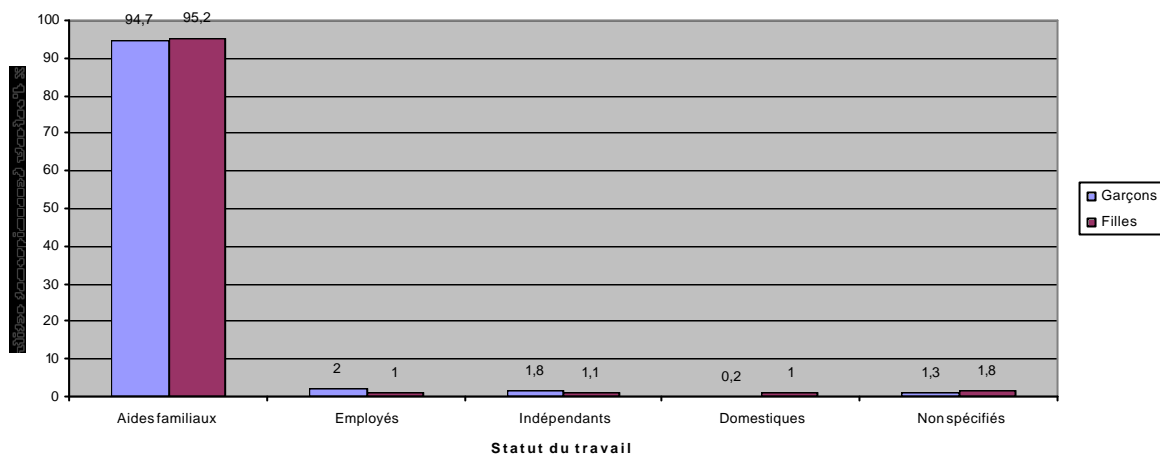
Distribution des enfants économiquement actifs (habituellement) âgés de 5-14 ans selon le secteur d'activité et le groupe d'âge



Distribution des enfants économiquement actifs (habituellement) âgés de 5-14 ans selon le secteur d'activité et le sexe



**Distribution des enfants économiquement actifs (habituellement) âgés de 5-14 ans  
selon le statut du travail et le sexe**



**Tableau 12 : Distribution des enfants économiquement actifs (habituellement) âgés de 5-14 ans selon la  
branche d'activité**

Branches d'Activité	Garçons		Filles		Total	
	%	Nombre	%	Nombre	%	Nombre
Agriculture – Pêche – Activités forestières	76,4	1032083	39,8	485203	59,1	1517286
Mines et carrières	-	-	-	-	-	-
Manufacture	0,7	9941	3,6	44228	2,1	54169
Construction	0,4	5059	0,1	1103	0,2	6162
Commerce de gros et détails- Restaurants	1,1	15488	1,8	21499	1,4	36987
Transport et communication	0,3	4348	0,1	802	0,2	5150
Autres secteurs	21,0	283476	54,6	665615	36,9	949091

**Tableau 13:** Nombre et pourcentage d'enfants de 5 à 17 ans astreints à des activités ménagères par nombre d'heures consacrées chaque semaine par zone de résidence, sexe et groupe d'âges

			Nombre d'heures allouées aux activités ménagères														Total	
			1 à 7		8 à 14		15 à 21		22 à 28		29 à 35		36 à 42		Plus de 42		Effectif	%
			Effectif	%	Effectif	%	Effectif	%	Effectif	%	Effectif	%	Effectif	%	Effectif	%		
Zone urbaine	Garçons	5-9	39767	40,3	25104	25,5	12007	12,2	3663	3,7	10022	10,2	2815	2,9	5195	5,3	98573	100,0
		10-14	45404	43,6	24773	23,8	10922	10,5	5675	5,4	5581	5,4	4374	4,2	7425	7,1	104153	100,0
		15-17	31226	47,6	16374	25,0	6256	9,5	1760	2,7	4105	6,3	1802	2,7	4064	6,2	65587	100,0
		Total	116397	43,4	66251	24,7	29185	10,9	11097	4,1	19708	7,3	8991	3,4	16685	6,2	268313	100,0
	Filles	5-9	55697	34,2	39002	23,9	20004	12,3	11961	7,3	10755	6,6	8524	5,2	17102	10,5	163045	100,0
		10-14	73328	31,4	53202	22,8	26791	11,5	19022	8,1	15525	6,6	12509	5,3	33476	14,3	233855	100,0
		15-17	36743	26,3	23258	16,7	12014	8,6	10855	7,8	11126	8,0	9340	6,7	36215	26,0	139551	100,0
		Total	165768	30,9	115463	21,5	58809	11,0	41839	7,8	37406	7,0	30373	5,7	86793	16,2	536451	100,0
	Les deux sexes	5-9	95464	36,5	64107	24,5	32011	12,2	15624	6,0	20777	7,9	11338	4,3	22297	8,5	261618	100,0
		10-14	118732	35,1	77975	23,1	37713	11,2	24697	7,3	21106	6,2	16883	5,0	40901	12,1	338007	100,0
		15-17	67969	33,1	39631	19,3	18270	8,9	12615	6,1	15231	7,4	11142	5,4	40279	19,6	205138	100,0
		Total	282165	35,1	181713	22,6	87994	10,9	52936	6,6	57114	7,1	39364	4,9	103478	12,9	804763	100,0
Zone rurale	Garçons	5-9	74668	28,7	61182	23,5	39236	15,1	38968	15,0	17600	6,8	8595	3,3	20220	7,8	260468	100,0
		10-14	63226	28,5	52178	23,5	25489	11,5	28523	12,8	14734	6,6	16800	7,6	21148	9,5	222097	100,0
		15-17	34806	35,8	27347	28,1	10942	11,3	6858	7,1	4645	4,8	4713	4,9	7852	8,1	97163	100,0
		Total	172700	29,8	140707	24,3	75666	13,1	74350	12,8	36979	6,4	30108	5,2	49220	8,5	579729	100,0
	Filles	5-9	112091	23,5	123706	25,9	61670	12,9	61154	12,8	33835	7,1	31808	6,7	52721	11,1	476986	100,0
		10-14	66329	14,7	110009	24,4	52546	11,7	64174	14,2	36662	8,1	49090	10,9	71984	16,0	450793	100,0
		15-17	14959	8,9	30260	17,9	13903	8,2	20754	12,3	17048	10,1	19713	11,7	52295	31,0	168931	100,0
		Total	193380	17,6	263975	24,1	128119	11,7	146081	13,3	87544	8,0	100611	9,2	177000	16,1	1096711	100,0
	Les deux sexes	5-9	186759	25,3	184888	25,1	100906	13,7	100122	13,6	51434	7,0	40404	5,5	72941	9,9	737455	100,0
		10-14	129555	19,3	162187	24,1	78035	11,6	92697	13,8	51396	7,6	65890	9,8	93132	13,8	672891	100,0
		15-17	49765	18,7	57607	21,6	24844	9,3	27612	10,4	21693	8,2	24426	9,2	60147	22,6	266095	100,0
		Total	366080	21,8	404682	24,1	203786	12,2	220431	13,1	124523	7,4	130719	7,8	226220	13,5	1676440	100,0